

# TRC458



# TRC458



## standardausstattung

### Außendesign

Doppelseitenfenster mit Fliegengittern und Vorhängen (links und rechts)  
Von außen zugängliche Bad/Toiletten-Tür  
Aufklappbarer Küchenabdeckung Hinten  
Höhenverstellbare Stützfüße (4 Stück)  
Aufstelddach mit Fliegengitter und Vorhang  
Externe Kraftstoffbehälter Schwarz (2 Stück)  
LED-Rückleuchten  
Seitenmarkierungsleuchten  
Lagerschränke  
Gasflaschenfach und Ablagefächer  
LED-Außenbeleuchtung

### Innendesign

Elektrostatische Pulverbeschichtung (Schränke und Innenwände)  
Teppichabdeckung über PVC-Bodenbelag  
Isolationsbeschichtung auf Keramikbasis  
Lagerschränke  
Ablagefächer in Seitentür  
Ablage mit 4-Punkt Gurt  
Toiletten-/Badezimmertür mit Reißverschluss  
Leiter für zweite Bettfläche  
Stoff-Hängetaschen  
Fliegengitter Seitentür  
Regale mit Reißverschluss  
Isolationsbeschichtung auf Keramikbasis

### Sitz- und Schlafbereich

Sitzbereich für 6 Personen  
Sitz- und Rückenpolster  
Faltbarer Innentisch  
Umwandelbare Sitze zum Schlafbereich (200 x 160 cm)  
Obere Bettfläche (200 x 150 cm)

### Küchenbereich

Küche von innen und außen zugänglich  
Chrom-Arbeitsplatte  
Chrom-Spülbecken  
Doppelkochfeld mit Topfhaltern  
Chrom-Wasserhahn  
Küchenschränke und Schubladen

### Bad / Toilette

Aluminium-Außentür  
Premium-Innentür mit Reißverschluss  
Laminatboden  
Thetford Kassettentoilette (oder vergleichbar)  
Faltbare Duschwanne  
Duschkopf

### Elektrik / Elektronik / Kontrollsystem

Analoges Bedienfeld mit 6 Tasten  
Batterie (90 A)  
Einstellbare LED-Innenbeleuchtung mit Fernbedienung  
Victron Blue Smart Lader (10 A)  
USB-Anschlüsse  
12v Zigarettenanzünder-Eingang  
LED-Innenbeleuchtung  
Stecker 13-polig

### Wassersystem

Wasserpumpe (19 L/min)  
Wasserstandsanzeige  
Chrom-Frischwassertank (114 L)  
Chrom-Grauwassertank (33 L)  
Schwarzwassertank (17 L)  
Chrom-Wassereinfülldeckel  
Wasserablassventil

### Gassystem

Kupfer-Gassystem  
Truma Doppelgasventil (oder ähnlich)  
Gasregler

## zusatzausstattung

Projekt- und Behandlungsgebühr  
Dynamische Luftfederung (Einstellbar) (C.D.S.)  
AL-KO oder Winterhoff Kupplungsschloss  
Truma Mover XT  
Rücklichtschutz (Schwarz)  
Crawler 270 Grad Premium Zelt (Mausgrau)  
Chrom Reserverad, Reserveradhalter und externe Premi-um-Dusche  
Gasanschluß für Grill  
Externer Chrom-Frischwassertank  
Externe Tragbare Küche  
Gewehrhalter  
Victron Energy 220 Ah Batterie  
Eberspacher D4 L Airtronic Heizung (Diesel)  
Neta Portable Satellite  
Elektrische Thule Stufe  
Truma Box-Typ Klimaanlage  
Truma Combi 4 Luft- & Warmwasserheizer  
Truma Combi 4 D Luft- & Warmwasserheizer (Diesel) Truma Wasserboiler  
Projektor-Beleuchtung (Außen, Rechts und Links) Frostschutzsystem für Wasser  
Come Up Seilwinde oder Gleichwertig (12000lb) Crawler Smart Panel  
Engel 57 Kühlschrank  
Berhimi 50 Kühlschrank  
Dometic 65 Kühlschrank  
Indel B 60 Kühlschrank  
Schmid Solarpanel 325 W und Laderegler  
Extra Grauwassertank (17 L) (Crawler Smart Panel ist Pflicht)

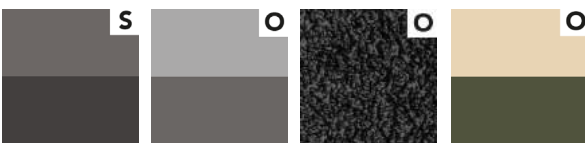
\* Marken und Modelle können je nach Lieferstatus abweichen.

\*\*Crawler behält sich das Recht vor, Änderungen an Produkt- und Optionsmerkmalen im Rahmen der Produktentwicklungsmaßnahmen vorzunehmen.

## fotos



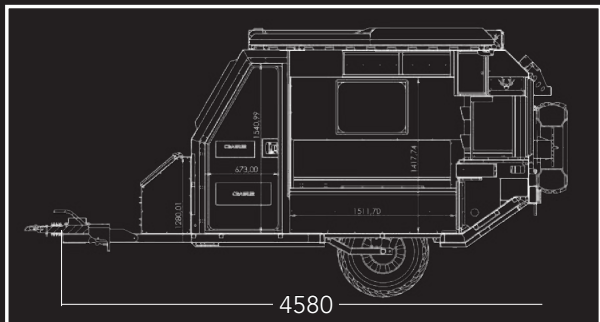
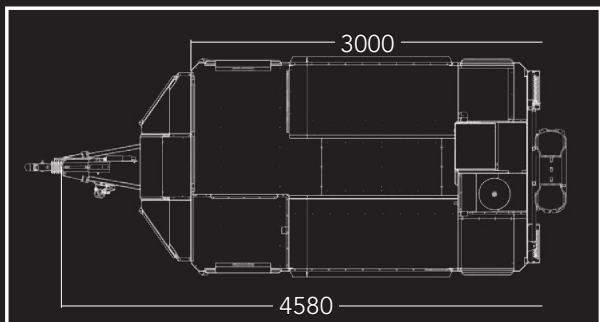
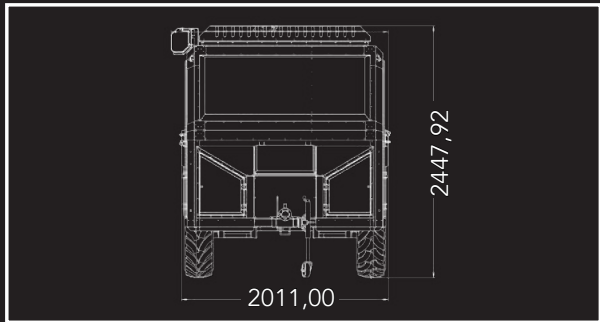
## Außenfarbe



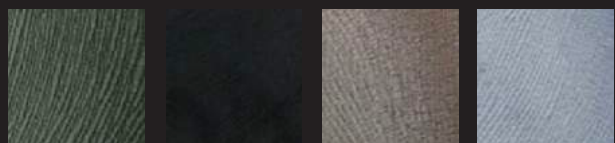
Aschgrau / Tiefschwarz    Aschgrau / Silbergrau    Dunkelschwarz (Line-X)    Sahara Beige / Militärgrün

## technische daten

**Länge:** 458 cm  
**Breite:** 190 cm  
**Gewicht:** ca. 900 kg (mit Standardausstattung)  
**Höhe (Aufstelldach geschlossen):** 245 cm  
**Höhe (Aufstelldach geöffnet):** 360 cm  
**Gehäuse:** Aluminium  
**Fahrgestell:** Galvanisch verzinkte Beschichtung  
**Federung:** Unabhängiger Schwenkarm mit 4 Stoßdämpfern  
**Kupplung:** KNOTT (Brems- und Manövrierfähigkeit) (oder gleichwertig)  
**Achse und Rad:** Einzelachse, Doppelrad  
**Rad-/Reifengröße:** 285.75.16, Felge: 6x139.7  
**Stabilisator:** AL-KO 3004



## Polsterfarbe



Khaki-Grün    Kohlen-schwarz    Sand Beige    Eisgrau