



BATU 535



BATU535



standardausstattung

Außendesign

Fenster mit Fliegengitter und Vorhang
Von außen zugängliche WC/Bad-Tür
LED-Rückleuchten mit sequentiellen Anzeigen
Seitenmarkierungsleuchten
Begrenzungsleuchten hinten
Kennzeichenbeleuchtung
LED-Außenstreifenbeleuchtung
Außenlagerschränke
Beleuchtung für Außenlagerschränke
Aufklappbarer Aussichtsdeckel (Seitlich)
Aufklappbarer Küchendecke (Hinten)
Höhenverstellbare Stützfüße (4 Stück)

Innendesign

Elektrostatische Pulverbeschichtung (Schränke und Innenwände)
Teppichabdeckung über PVC-Bodenbelag
Isolationsbeschichtung auf Keramikbasis
Lagerschränke
Innen- und Türorganisatoren
Safe
Befestigungskolben für Schranktürens

Sitz- und Schlafbereich

Sitzbereich für 4 Personen
Sitz- und Rückenpolster
Etagenbettssystem (faltbar) (180 x 70 cm)
Beweglicher Esstisch

Schlafzimmer

Schiebetür mit Fliegengitter und Vorhang
Hauptbettfläche (205 x 165 cm)
Kleiderschrank
Schubladen
Lagerschränke

Küchenbereich

Chrom-Arbeitsplatte
Küchenschubladen
Küchenschränke (unterhalb der Arbeitsplatte)
Küchenschränke (oberhalb der Arbeitsplatte)
Dreifachkochfeld mit Topfhaltern
Chrom-Spülbecken
Warm- und Kalt einstellbarer Wasserhahn
Thetford 152 L Kühlschrank (oder vergleichbar)

Bad / Toilette

Aluminium-Außentür
Aluminium-Innentür
Laminatboden
Abluftventilator für Bad/Toilette
Thetford Kassettoilette (oder vergleichbar)
Faltbare Duschwanne
Duschkopf mit Warm- und Kalt verstellbarer Wasserhahn

Elektrik / Elektronik / Kontrollsystem

Crawler Smart Panel
Victron Energy 220 Ah Gel-Batterie
Victron Blue Smart Lader (20 A)
Defa 220 V Ladegerät Eingang, Kabel und Tasche
Beleuchtungsdimmer
USB-Anschlüsse
12v Zigarettenanzünder-Eingang
Ladesteckdosen am Bettbereich
LED-Innenbeleuchtung
Stecker 13-polig

Heating / Cooling / Gas System

Truma Combi 6 (Luft- und Wasserheizsystem)
Heizungsauslässe an 4 Punkten
Truma Duo Schalter
Truma Gas Frostschutzsystem
Truma Doppelgasventil
Truma Crash Sensor
Gasfilter
Gasmelder
Kupfergassystem 8 mm
Decken-Glas mit Innen-/Außenbelüftung

Water System

Wasserpumpe (19 L/min)
Wasserstandsanzeige
Chrom-Frischwassertank (136 L)
Chrom-Grauwassertank (45 L)
Schwarzwassertank (17 L)
Wasserablassventil

zusatzausstattung

Projekt- und Behandlungsgebühr
Dynamische Luftfederung (Einstellbar) (C.D.S.)
Seitenwand/Vorzelt (Sommer - Vorne, Rechts, Links)
Seitenwand/Vorzelt (Winter - Vorne, Rechts, Links)
Truma Mover XT
Fahrradhalter (15 kg x 1 Stück)
Crawler Chrom Grill
Thule Markis (4 Meter) (Mausgrau)
Gasanschluß für Grill
Angelrutenhalter
Gewehrhalter
Victron Energy 220 Ah Batterie
Neta Portable Satellite
Elektrische Thule Stufe
Truma Aventa Compact Plus
Deckenklimateanlage
Frostschutzsystem für Wasser
Come Up Seilwinde oder Gleichwertig (12000Lb)
Wechselrichter 2000w
Schmid Solarpanel 325 W und Laderegler
Solara Solarpanel 160 W und Solara Regler

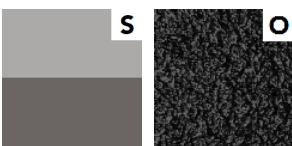
* Marken und Modelle können je nach Lieferstatus abweichen.

**Crawler reserves the right to make changes to product and option features as part of product development efforts.

fotos



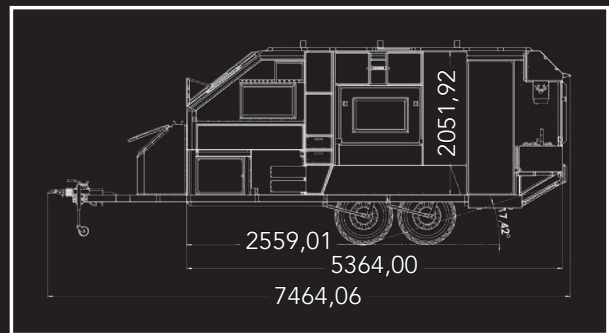
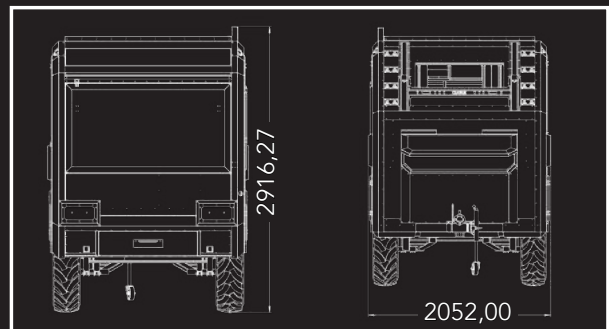
außenfarbe



Aschgrau / Silbergrau Dunkelschwarz (Line-X)

technische daten

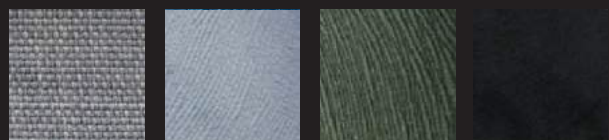
Länge: 735 cm **Breite:** 205 cm
Gewicht: ca. 1.730 kg mit der Standardausstattung
Zulässiges Gesamtgewicht: 2700 kg **Höhe:** 291 cm
Gehäuse: Aluminium
Fahrgestell: Galvanisch verzinkte Beschichtung
Federung: Einzelradaufhängung mit 8 Stoßdämpfern
Achse und Rad: Doppelachse, Vierrad
Rad-/Reifengröße: 285.75.16 Felge: 6x139.7
Kupplung: KNOTT (Brems- und Rückwärtsmanövrierfähigkeit) (oder gleichwertig)
Stabilisator: Winterhoff WS3000 (Brems- und Heckmanövrierfähigkeit)



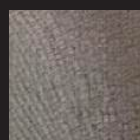
polsterfarbe



Kiesgrau Minzgrün Meerblau Waldgrün



Nebelgrau Eisgrau Khakigrün Kohlen schwarz



Sand Beige